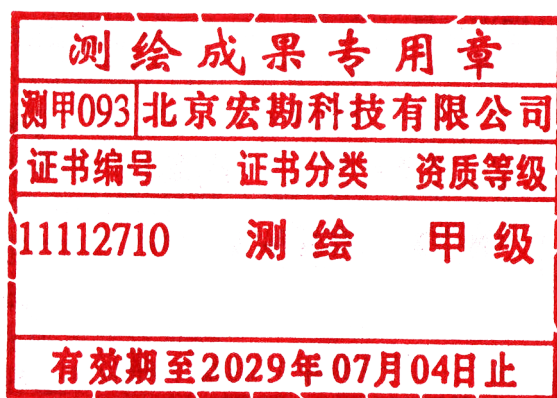


北京市朝阳区东坝乡单店区域平房区 城中村改造项目(1105-01)入市地块 地形及地上物测绘技术报告书

项目名称：北京市朝阳区东坝乡单店区域平房区
城中村改造项目(1105-01)入市地块
开发主体：北京金隅嘉业房地产开发有限公司
项目坐落：朝阳区东坝乡



测绘单位：北京宏勘科技有限公司

2026年03月24日

地形及地上物测绘技术报告书目录

受托测绘声明	共 1 页
测绘说明	共 1 页
测绘成果	
一. 北京市朝阳区东坝乡单店区域平房区城中村改造项目(1105-01) 入市地块地形及地上物测绘平图.....	共 1 页
二. 测绘情况汇总表(表 1)	共 1 页
三. 项目范围内未拆除地上建筑物明细表(表 2)	共 1 页
四. 界桩坐标成果表(表 3)	共 3 页
五. 项目现场照片.....	共 1 页

受托测绘声明

- 一、本技术报告是受北京金隅嘉业房地产开发有限公司的委托出具，其测绘成果系按照国家和本市有关技术规范完成。
- 二、委托方已声明对所有提供的用于性本项目测绘的资料的准确性和真实负责。
- 三、本测绘成果仅作为委托方委托测绘的北京市朝阳区东坝乡单店区域平房区域城中村改造项目(1105-01)入市地块土地开发现场验收使用，不作为其他用途。
- 四、作业人员姚瑞对本项目进行了实地测量，由陈绪军内业编制完成，并由李杨检查、审核后提供。

测绘说明

一、概述：

受 北京金隅嘉业房地产开发有限公司 委托，北京宏勘科技有限公司对坐落于 北京市朝阳区东坝乡单店区域平房区城中村改造项目(1105-01)入市地块 土地一级开发项目的用地范围及用地范围内的所有地上物和土地平整情况进行了地形及地上物测绘。实测该项目用地总面积为 25550.38 平方米，其中建设用地面积 25550.38 平方米、代征道路面积 0.000 平方米、代征绿地面积 0.000 平方米、代征河道面积 0.000 平方米，测绘界桩点 32 个、高程点 39 个，采用全站仪极坐标法施测，各种内外业资料均进行了检查，符合国家和本市有关技术规范要求。

二、本技术报告使用的长度单位为“米”，面积单位为“平方米”。

三、测绘技术标准：执行国家和本市有关技术规范

四、测绘日期：2026年03月24日

五、委托方名称：

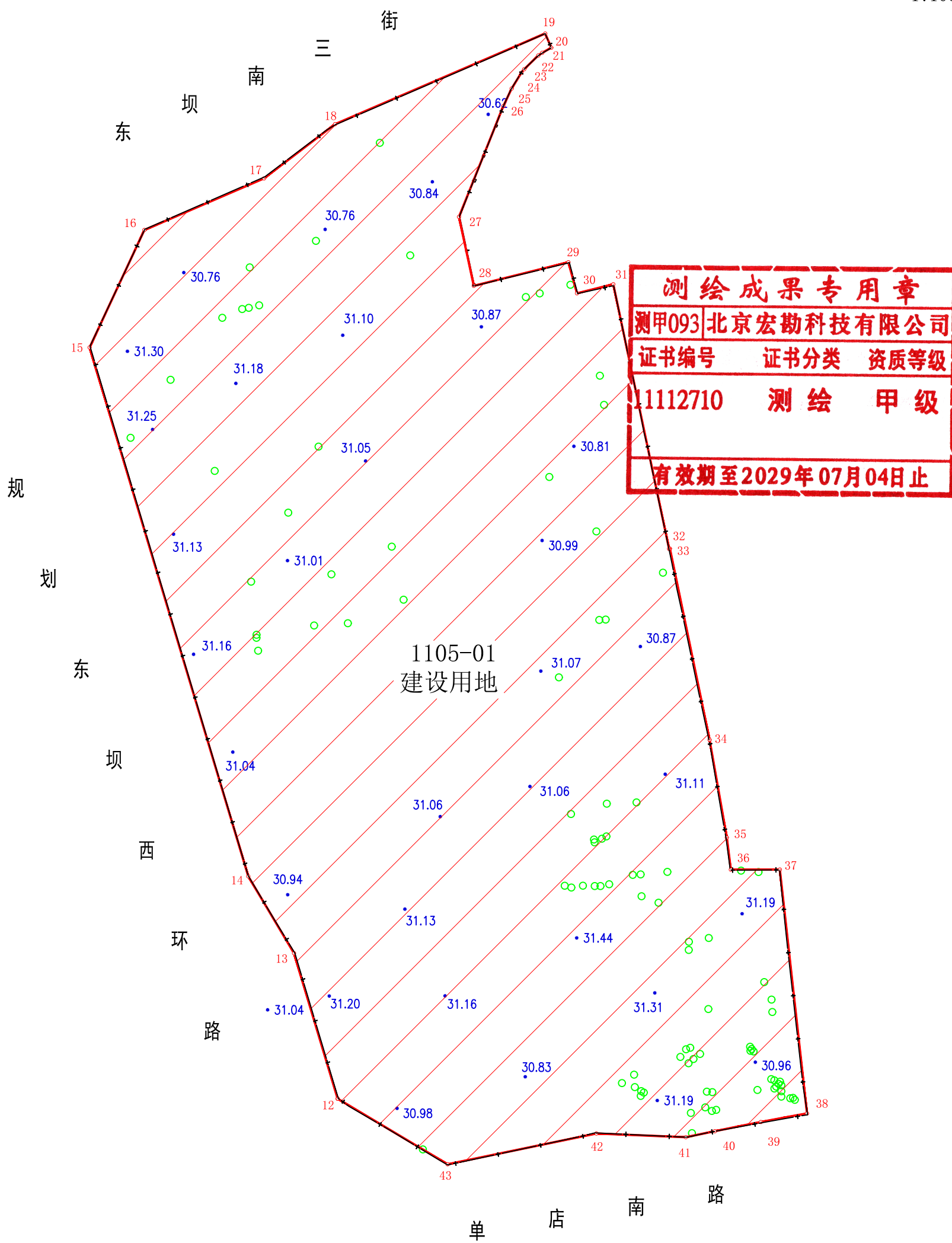
委托方地址：

委托方经办人：

委托方电话：

北京市朝阳区东坝乡单店区域平房区域城中村改造项目(1105-01)入市地块地形及地上物测绘平面图

北
1:1000



测绘成果专用章
 测甲093 北京宏勘科技有限公司
 证书编号 证书分类 资质等级
 11112710 测绘 甲级
 有效期至2029年07月04日止

1105-01
建设用地

单位: 米
 图幅号: I-4-3-51
 坐落: 朝阳区东坝乡

图 例		项目名称	北京市朝阳区东坝乡单店区域平房区域城中村改造项目(1105-01)入市地块	用地性质	
	建设用地范围线	开发主体	北京金隅嘉业房地产开发有限公司	用地总面积	25550.38平方米
	散 树	其 中			
	高程注记	建设用地面积	25550.38平方米	代征绿地面积	0.000平方米
	围 挡	代征道路面积	0.000平方米	停车场用地面积	0.000平方米
		测绘单位	北京宏勘科技有限公司	测绘日期	2026年03月24日

北京地方坐标系 北京地方高程系

测量员: 姚 瑞 绘图员: 陈绪军 检查员: 李 杨

测绘情况汇总表

(表 1)

项目名称：北京市朝阳区东坝乡单店区域平房区域城中村改造项目(1105-01)入市地块

项目名称	北京市朝阳区东坝乡单店区域平房区域城中村改造项目(1105-01)入市地块										项目坐落	朝阳区东坝乡											
开发主体	北京金隅嘉业房地产开发有限公司										测绘日期	2026年03月24日											
项目基本情况	用地总面积		25550.38 m ²										建设用地性质										
	其中	建设用地面积		25550.38 m ²																			
		代征道路面积		0.000 m ²																			
		代征绿地面积		0.000 m ²																			
		代征河道面积		0.000 m ²																			
项目范围内地上附着物情况	名称	建筑物	水井	下水井	通信井	电力井	热力井	燃气井	降水井	燃气桩	高压杆	低压杆	通讯杆	配电箱	空杆	变压器	独立坟	储水箱	围墙围挡	树木			
	总计	0	0	0	0	0	0	0	0	0	0	0	0	0	0	0	0	0	见平面图	见平面图			
	建设用地内含	0	0	0	0	0	0	0	0	0	0	0	0	0	0	0	0	0	见平面图	见平面图			
	代征道路内含	0	0	0	0	0	0	0	0	0	0	0	0	0	0	0	0	0	见平面图	见平面图			
	代征绿地内含	0	0	0	0	0	0	0	0	0	0	0	0	0	0	0	0	0	见平面图	见平面图			
未拆除地上建筑物面积统计	总建筑面积		总建筑占地面积		进入项目范围内总建筑面积			进入项目范围内总建筑占地面积			进入建设用地内的总建筑面积			进入建设用地内的总建筑占地面积									
	0.00 m ²		0.00 m ²		0.00 m ²			0.00 m ²			0.00 m ²			0.00 m ²									
	详见项目范围内未拆除地上建筑物明细表(表2)																						
土地平整情况	依据现场实测情况判定,该项目土地自然地平。																						
宗地四至	东: 西: 规划东坝西环路										南: 单店南路 北: 东坝南三街												
测绘依据	1. 建设用地钉桩成果通知单: 2025规自(朝)测字0019号																						

项目范围内未拆除地上建筑物明细表

(表 2)

项目名称：北京市朝阳区东坝乡单店区域平房区域城中村改造项目(1105-01)入市地块

(单位：m²)

编号	总建筑面积	总建筑占地面积	进入项目范围内的建筑面积	进入项目范围内的建筑占地面积	进入建设用地内的建筑面积	进入建设用地内的建筑占地面积	实际用途 (仅供参考)
①							
②							
③							
④							
⑤							
⑥							
⑦							
⑧							
⑨							
⑩							
⑪							
⑫							
⑬							
⑭							
⑮							
⑯							
⑰							
⑱							
⑳							
总计							

注：表内编号与平面图上未拆除地上建筑物编号相对应。

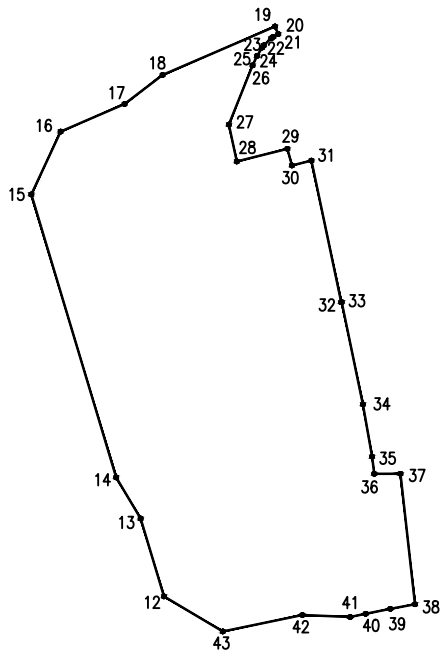
界桩坐标成果表

(表1)

项目名称：北京市朝阳区东坝乡单店区域平房区城中村改造项目(1105-01)入市地块

点号	坐标		距离(米)	界桩材料	备注
	x	y			
12	309766.825	515080.960		喷涂	
13	309800.350	515070.906	35.000	喷涂	
14	309818.071	515060.372	20.616	喷涂	
15	309939.946	515023.822	127.238	喷涂	
16	309967.022	515036.442	29.873	喷涂	
17	309978.901	515063.991	30.001	喷涂	
18	309991.411	515080.376	20.615	喷涂	
19	310012.283	515128.781	52.713	喷涂	
20	310009.022	515130.187	3.551	喷涂	
21	310007.855	515128.087	2.402	喷涂	
22	310007.225	515127.179	1.105	喷涂	
23	310004.066	515123.944	4.522	喷涂	

略图：



测量员：姚 瑞 绘图员：陈绪军 检查员：李 杨

2026年03月24日

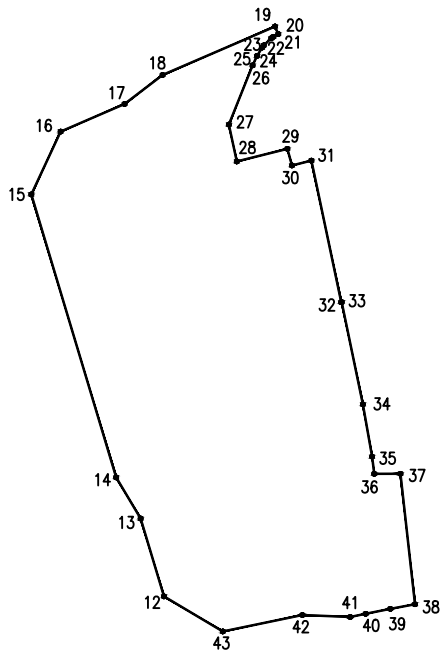
界桩坐标成果表

(表2)

项目名称：北京市朝阳区东坝乡单店区域平房区城中村改造项目(1105-01)入市地块

点号	坐标		距离(米)	界桩材料	备注
	x	y			
24	310003.229	515123.273	1.073	喷涂	
25	309999.605	515121.044	4.255	喷涂	
26	309995.543	515119.128	4.491	喷涂	
27	309970.041	515108.911	27.473	喷涂	
28	309954.153	515112.327	16.251	喷涂	
29	309959.585	515134.119	22.459	喷涂	
30	309952.426	515136.095	7.427	喷涂	
31	309954.518	515144.465	8.627	喷涂	
32	309893.536	515157.317	62.322	喷涂	
33	309893.586	515157.510	0.199	喷涂	
34	309849.529	515166.641	44.993	喷涂	
35	309827.006	515170.615	22.871	喷涂	

略图：



测量员：姚 瑞 绘图员：陈绪军 检查员：李 杨

2026年03月24日

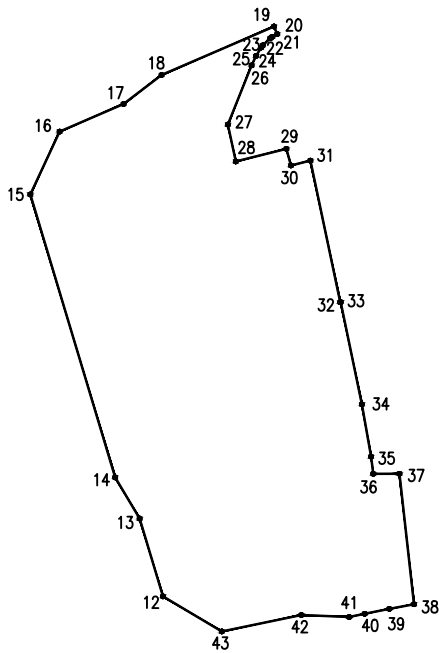
界桩坐标成果表

(表3)

项目名称：北京市朝阳区东坝乡单店区域平房区城中村改造项目(1105-01)入市地块

点号	坐 标		距离 (米)	界桩材料	备注
	x	y			
36	309819.616	515171.536	7.447	喷涂	
37	309819.636	515182.828	11.292	喷涂	
38	309763.430	515189.090	56.554	喷涂	
39	309761.451	515178.457	10.815	喷涂	
40	309759.332	515167.852	10.815	喷涂	
41	309757.950	515161.165	6.828	喷涂	
42	309758.799	515140.567	20.615	喷涂	
43	309751.715	515106.292	35.000	喷涂	
12	309766.825	515080.960	29.495	喷涂	

略图：



测量员：姚 瑞 绘图员：陈绪军 检查员：李 杨

2026年03月24日

项目现场照片



项目北侧围挡



项目东侧围挡



项目西侧围挡



土地平整情况



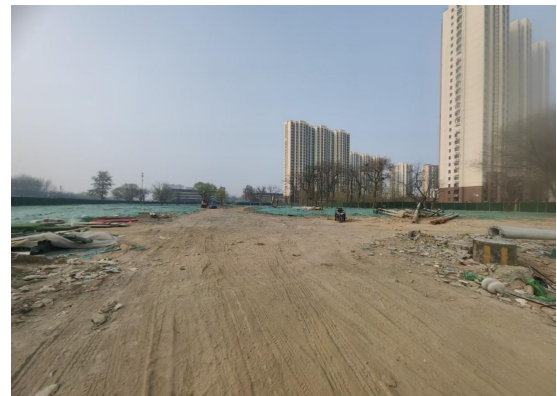
土地平整情况



土地平整情况



土地平整情况



土地平整情况